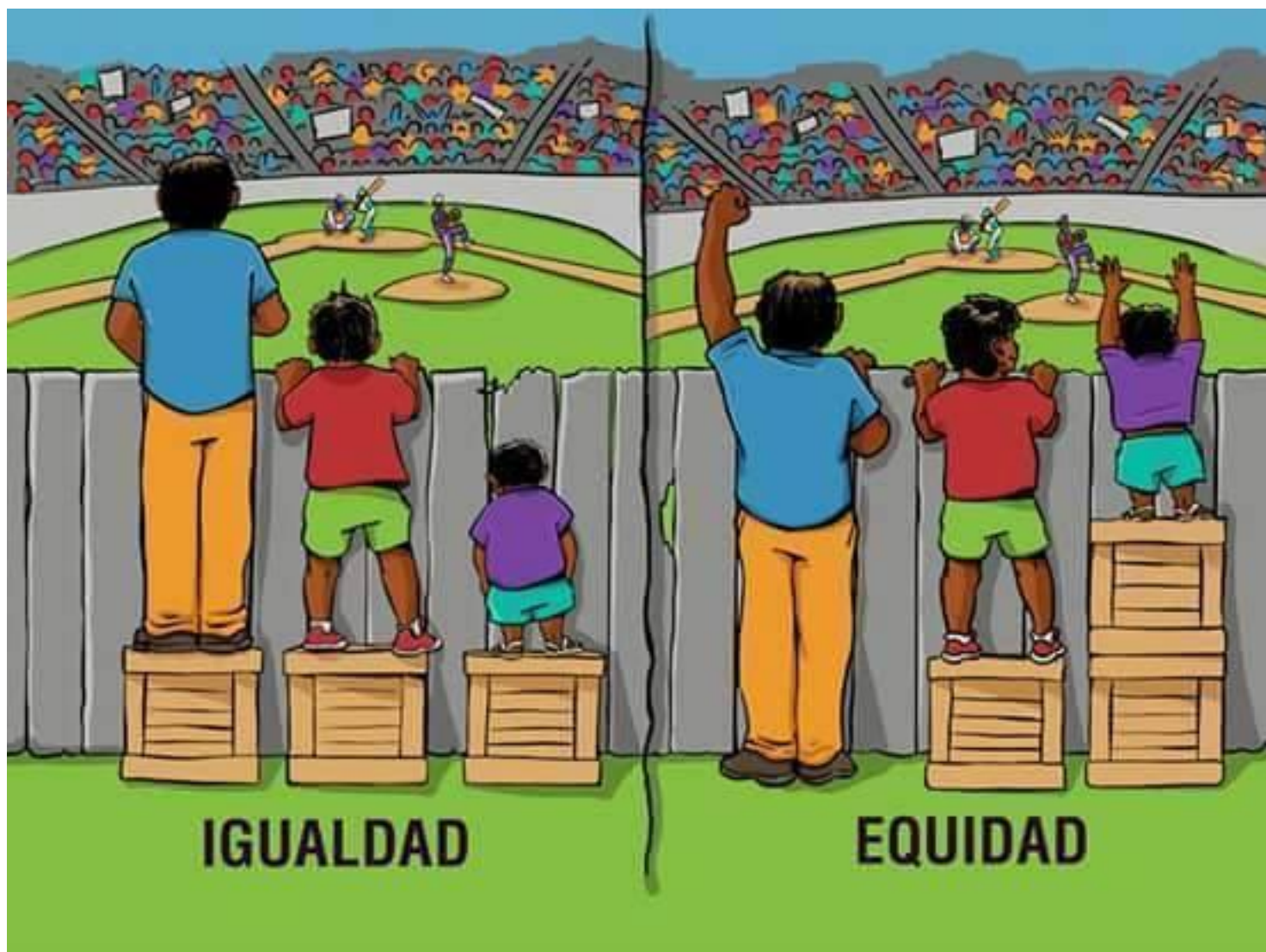


Francisco Collazos
pacocollazos@gmail.com
Servicio de Psiquiatria
Hospital de Sant Rafael
Hospital Universitari Vall d'Hebron
CIBERSAM
Barcelona

- ¿Qué necesitan?
- ¿Cómo llevamos a cabo las intervenciones?
- ¿Nos estamos coordinando adecuadamente?



SIGNIFICADO Y CONTEXTO



Estrategia de Salud Mental Psicosocial

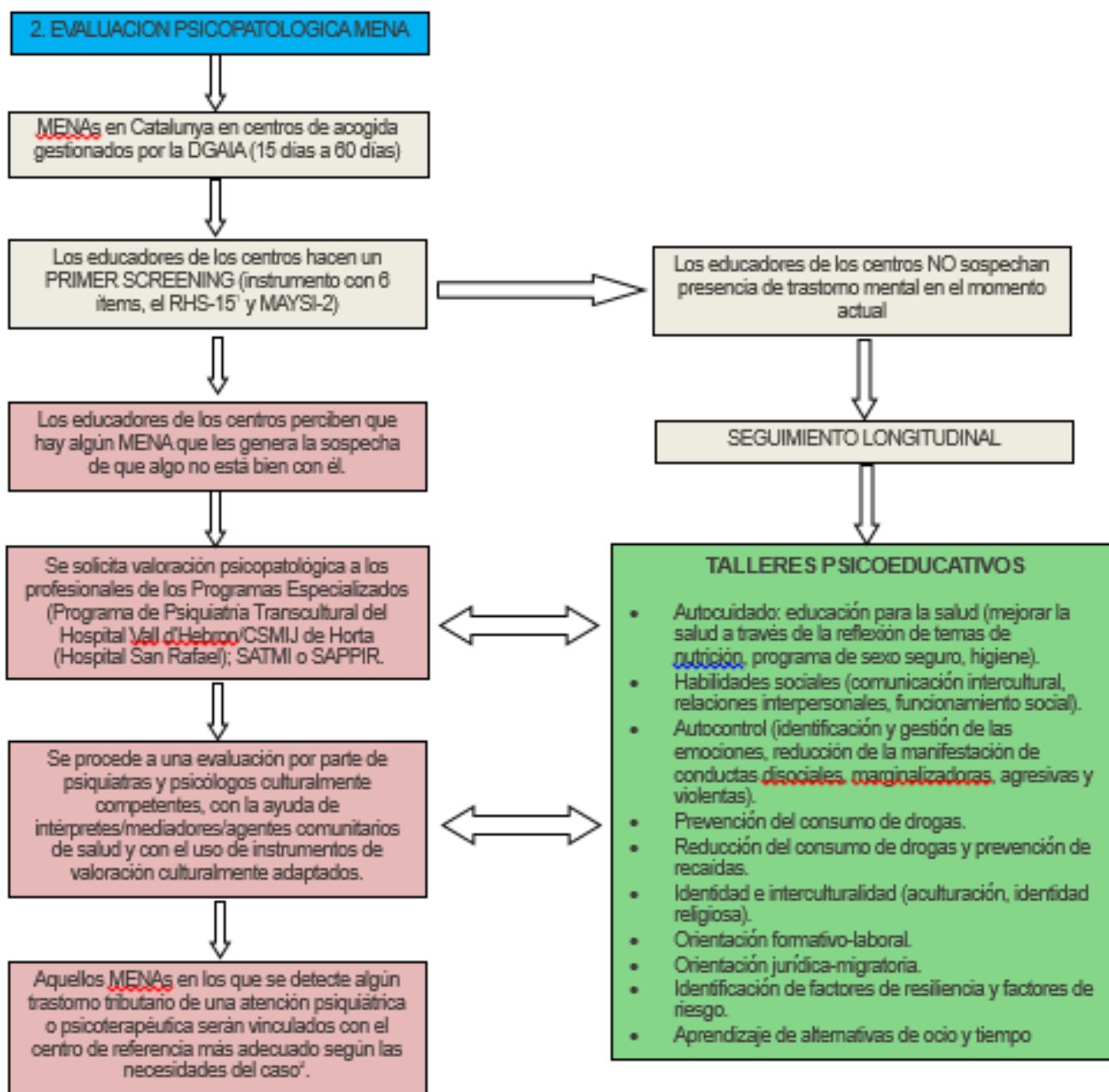
Este protocolo se fundamenta en el enfoque de la intervención en salud mental/psicosocial que propone ACNUR, que se desarrolla en 4 niveles múltiples según la pirámide de intervención del IASC sobre salud mental y Soporte Psicosocial en Emergencias Humanitarias y Catástrofes (2007).

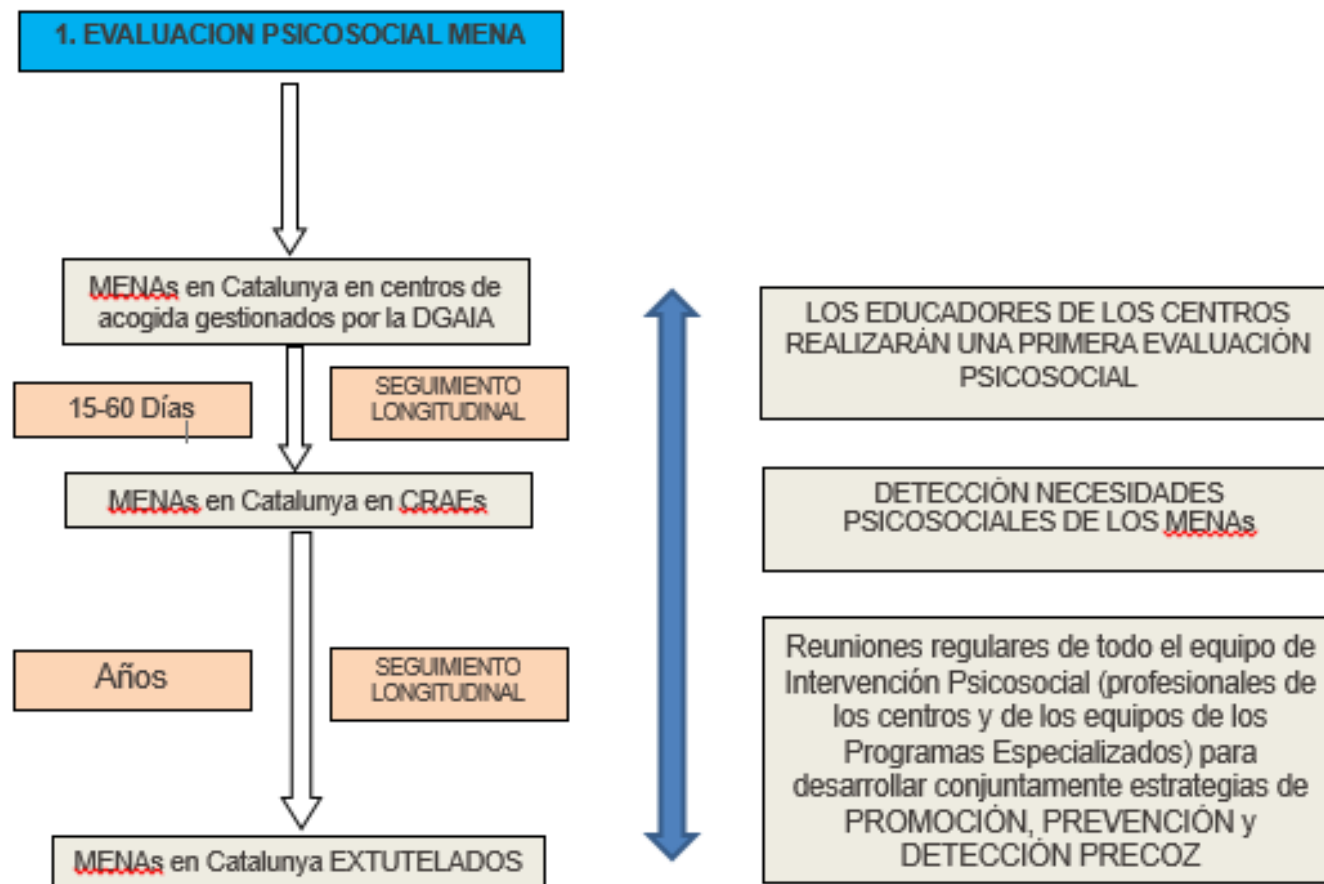


- **Evitar la psiquiatrización y psicologización excesivas**
- **Evaluar la situación del joven desde una perspectiva psicosocial (diagnóstico global)**
- **En lo posible, implantar medidas de Promoción y Prevención de la salud mental.**
- **Detección precoz y derivación a equipos especializados (competencia cultural)**
- **Trabajo en equipo, multidisciplinar y coordinado**
- **Valorar la figura del agente comunitario de salud mental.**

¿ Y si... Agente de Salud Comunitaria?

El agente de salud comunitaria es un profesional, **miembro de la comunidad** con la que trabaja, **integrado dentro de un equipo** de personal sanitario. Tiene como objetivo convertirse en **punto** entre los servicios de atención e información sanitaria y dicha comunidad, con el fin de mejorar la circulación de la información, las iniciativas y los recursos entre ambas partes. Asimismo, se encarga de **dinamizar acciones de promoción de la salud** realizadas desde cada una de ellas, o de forma conjunta. Busca además **influir tanto en el individuo como en la comunidad**.



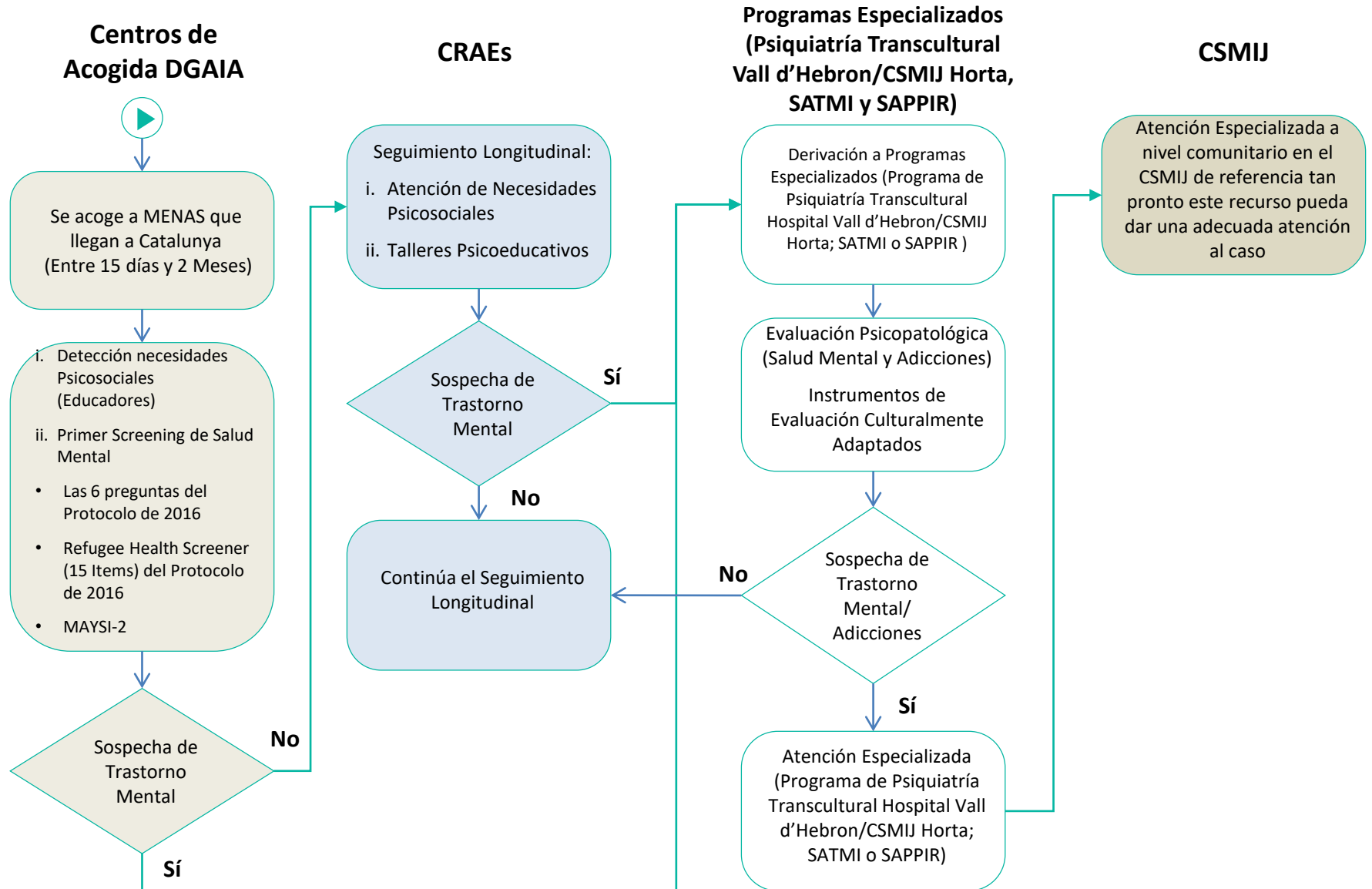


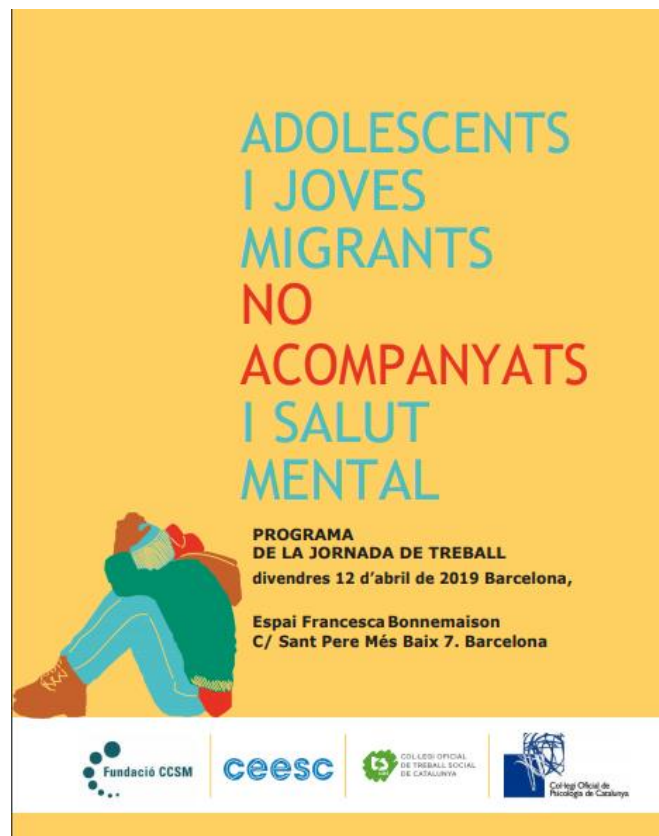
EQUIPO DE INTERVENCION PSICOSOCIAL

- Educadores de los Centros de Acogida, CRAES, centros MENAs ex-tutelados (TERCER SECTOR)
- Equipos de Salud Mental especializados (Programa Psiquiatría Transcultural VH, SATMI, SAPPIR)

Propuesta Cribado y Atención MENAs en Catalunya

Programa de Psiquiatría Transcultural Hospital Vall d'Hebron/CSMIJ Horta
Programa SATMI (Fundació Hospital Sant Joan de Dèu)
Programa SAPPIR (Fundació Sant Pere Claver)





Francisco Collazos
pacocollazos@gmail.com
Servicio de Psiquiatria
Hospital de Sant Rafael
Hospital Universitari Vall d'Hebron
CIBERSAM
Barcelona

Unos 25 encapuchados asaltan un centro de Menas en Castelldefels

El grupo de atacantes intenta agredir a educadores y menores en un albergue del municipio



REBECA CARRANCO

Barcelona - 11 MAR 2019 - 00:05 CET

MENÚ 🔍 BUSCAR

el Periódico

EDICIÓN CATALUNYA
EDICIÓN GLOBAL

INICIAR SESIÓN

SOCIEDAD

CASTELLERS CIENCIA EDUCACIÓN MEDIO AMBIENTE TIEMPO SANIDAD SUCESOS PRIMERA PLAN@ +PERSONAS

Govern ejercerá acusación particular por el ataque a centro menores de Canet

EFE

Jueves, 07/03/2019 a las 14:14 CET



LA VANGUARDIA | Mataró - Maresme

Al Minuto Internacional Política Opinión Vida Deportes Economía Local Gente Cultura Sucesos Temas

Sucesos

AVANCE "Villarejo usó fondos reservados para la operación Catalunya", en la portada de este lunes

EN CANET DE MAR

Un hombre entra armado con un machete en un centro de menores



• El Ayuntamiento denuncia que grupos "malintencionados" han creado una "alarma ficticia" contra los jóvenes